

【ハラサワホームパッケージプラン概要】

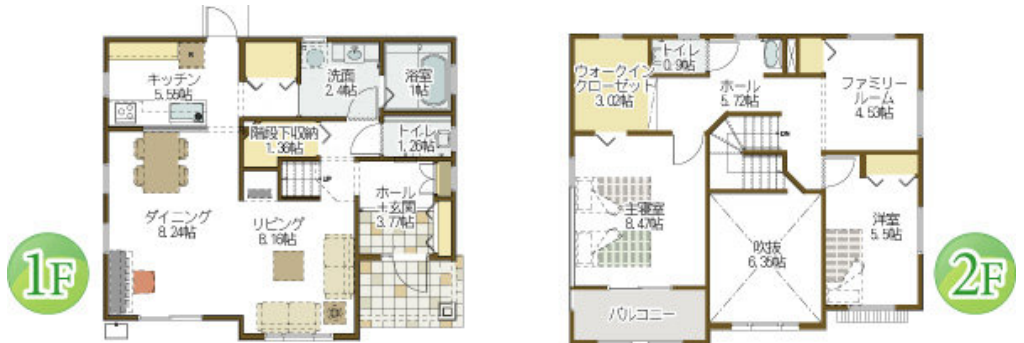
◎プラン1



◎プラン2



◎プラン3

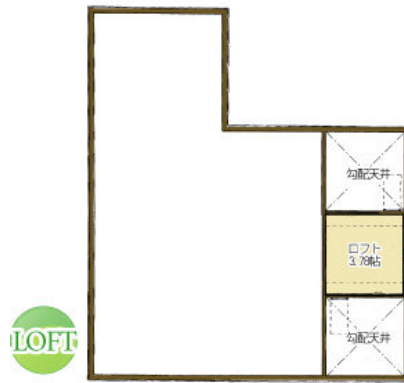


◎プラン4

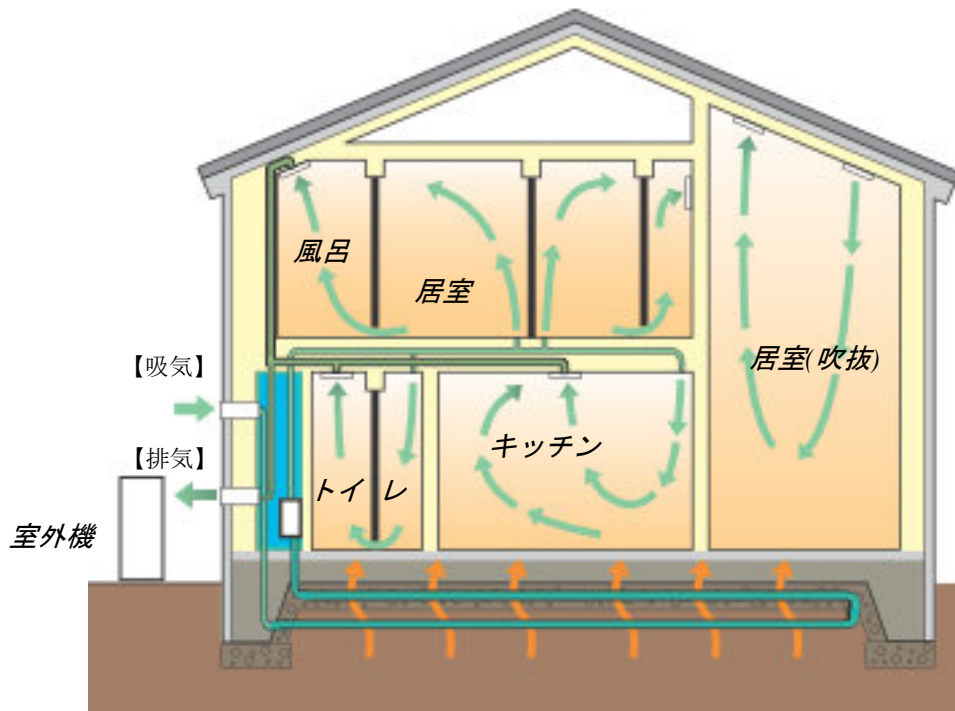


◎プラン5

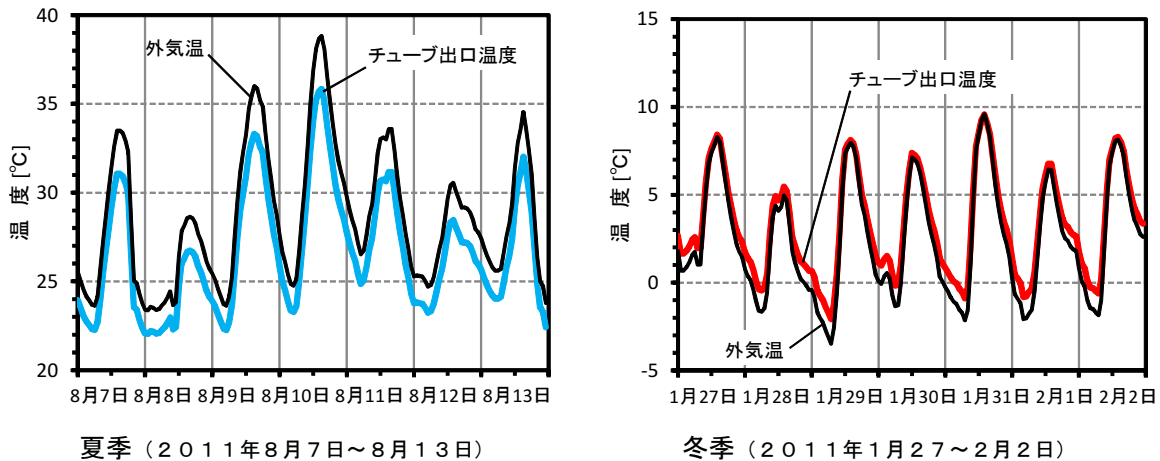




【図1】HAS ver. 9 (地熱利用) の概念図



【図2】前橋工科大学 三田村准教授によるシミュレーション・ツール“TRNSYS” (トランシス 米国製) による解析結果



※世界中で広く使用されているシステム・シミュレーション・ツール“TRNSYS”を使用し、前橋の気候条件下で、長さ10mのクール（ヒート）チューブを地中1mの深さに埋設、住宅で最低限必要な換気量の空気を通した場合の効果